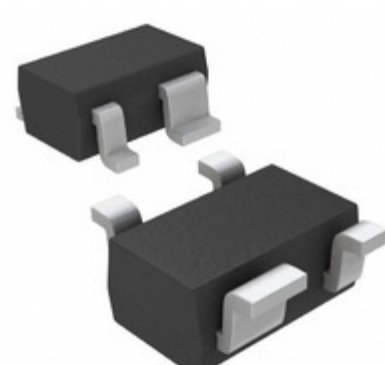


MAX6385XS39D2-T



Obrázky jsou pouze orientační.
Podrobné informace o produktu naleznete v části Technické údaje produktu.

Koupit MAX6385XS39D2-T s důvěrou od Component-World.HK, 1 rok záruka



Part Number: [MAX6385XS39D2-T](#)

Výrobce: [Maxim Integrated](#)

Popis: IC MPU/RESET CIRC 3.90V SC70-4

Datový list: [Part Numbering System](#)

[MAX6381-90](#)

RoHS Status: Obsahuje olovený / RoHS neodpovídající

Ship From: Hong Kong

Shipment Way: DHL/Fedex/TNT/UPS/EMS

[Request For Quotation](#)

PARAMETR PRODUKTU

Part Number	MAX6385XS39D2-T	Výrobce	Maxim Integrated
Popis	IC MPU/RESET CIRC 3.90V SC70-4	Stav volného vedení / RoHS	Obsahuje olovený / RoHS neodpovídající
Dostupné množství	5650 pcs	Datový list	Part Numbering System MAX6381-90
Kategorie	Integrované obvody (IC)	Napětí - Práh	3.9V
Typ	Simple Reset/Power-On Reset	Dodavatel zařízení Package	SC-70-4
Série	-	resetování Prodleva	20 ms Minimum
resetovat	Active High	Obal	Tape & Reel (TR)
Paket / krabice	SC-82A, SOT-343	Výstup	Push-Pull, Totem Pole
Provozní teplota	-40°C ~ 125°C (TA)	Počet napětí Sledované	1
Typ montáže	Surface Mount	Úroveň citlivosti na vlhkost (MSL)	1 (Unlimited)
Stav volného vedení / RoHS	Contains lead / RoHS non-compliant	Detailní popis	Supervisor Push-Pull, Totem Pole 1 Channel SC-70-4
Číslo základní části	MAX6385		

Component-World.com je spolehlivý distributor elektronických součástek. Specializujeme se na všechny elektronické komponenty řady Maxim Integrated. Máme 5650 kusy Maxim Integrated MAX6385XS39D2-T na skladě dostupných. Vyžádejte si citát z distributora součástí elektroniky na Component-World.com, náš prodejní tým vás bude kontaktovat do 24 hodin.

RFQ Email: info@Components-World.com

SOUVISEJÍCÍ PRODUKTY

	Část#: MAX6385XS38D4-T Popis: IC MPU/RESET CIRC 3.80V SC70-4	Výrobci: Maxim Integrated	Dotaz
	Část#: MAX6385XS40D1-T Popis: IC MPU/RESET CIRC 4.00V SC70-4	Výrobci: Maxim Integrated	Dotaz
	Část#: MAX6385XS38D7-T Popis: IC MPU/RESET CIRC 3.80V SC70-4	Výrobci: Maxim Integrated	Dotaz
	Část#: MAX6385XS39D1-T Popis: IC MPU/RESET CIRC 3.90V SC70-4	Výrobci: Maxim Integrated	Dotaz
	Část#: MAX6385XS40D4-T Popis: IC MPU/RESET CIRC 4.00V SC70-4	Výrobci: Maxim Integrated	Dotaz
	Část#: MAX6385XS37D7-T Popis: IC MPU/RESET CIRC 3.70V SC70-4	Výrobci: Maxim Integrated	Dotaz
	Část#: MAX6385XS38D2-T Popis: IC MPU/RESET CIRC 3.80V SC70-4	Výrobci: Maxim Integrated	Dotaz
	Část#: MAX6385XS37D6-T Popis: IC MPU/RESET CIRC 3.70V SC70-4	Výrobci: Maxim Integrated	Dotaz
	Část#: MAX6385XS39D3-T Popis: IC MPU/RESET CIRC 3.90V SC70-4	Výrobci: Maxim Integrated	Dotaz
	Část#: MAX6385XS38D6-T Popis: IC MPU/RESET CIRC 3.80V SC70-4	Výrobci: Maxim Integrated	Dotaz
	Část#: MAX6385XS38D5-T Popis: IC MPU/RESET CIRC 3.80V SC70-4	Výrobci: Maxim Integrated	Dotaz
	Část#: MAX6385XS39D4-T Popis: IC MPU/RESET CIRC 3.90V SC70-4	Výrobci: Maxim Integrated	Dotaz
	Část#: MAX6385XS38D1-T Popis: IC MPU/RESET CIRC 3.80V SC70-4	Výrobci: Maxim Integrated	Dotaz
	Část#: MAX6385XS39D7-T Popis: IC MPU/RESET CIRC 3.90V SC70-4	Výrobci: Maxim Integrated	Dotaz
	Část#: MAX6385XS40D2-T Popis: IC MPU/RESET CIRC 4.00V SC70-4	Výrobci: Maxim Integrated	Dotaz
	Část#: MAX6385XS38D3-T Popis: IC MPU/RESET CIRC 3.80V SC70-4	Výrobci: Maxim Integrated	Dotaz
	Část#: MAX6385XS39D6-T Popis: IC MPU/RESET CIRC 3.90V SC70-4	Výrobci: Maxim Integrated	Dotaz
	Část#: MAX6385XS40D5-T Popis: IC MPU/RESET CIRC 4.00V SC70-4	Výrobci: Maxim Integrated	Dotaz
	Část#: MAX6385XS40D3-T Popis: IC MPU/RESET CIRC 4.00V SC70-4	Výrobci: Maxim Integrated	Dotaz
	Část#: MAX6385XS39D5-T Popis: IC MPU/RESET CIRC 3.90V SC70-4	Výrobci: Maxim Integrated	Dotaz

Související klíčová slova pro **MAX6385XS39D2-T**

Maxim Integrated MAX6385XS39D2-T.	MAX6385XS39D2-T distributor	MAX6385XS39D2-T dodavatel	MAX6385XS39D2-T Cena
MAX6385XS39D2-T Stáhnout datasheet.	MAX6385XS39D2-T Datasheet.	MAX6385XS39D2-T Stock.	koupit MAX6385XS39D2-T.
Maxim Integrated MAX6385XS39D2-T.			